

Ausbau und Verkehrsoptimierung der B33 im Kinzigtal mit Schwerpunkt Haslach

Gert Lustinetz, Datum 29.01.2014



Baden-Württemberg
REGIERUNGSPRÄSIDIUM FREIBURG

Inhaltsverzeichnis TOPs

1. Planungsstände der Streckenabschnitte im Kinzigtal
2. Verkehrliche Optimierung der B33 in der OD Haslach
(Vortrag Herr Krentel, Ing.-Büro FWT Freiburg)
3. Planung der OU Haslach



B 33, Kinzigtal: Ausbaukonzeption

Stand: 29.01.2015

1a

OG-Elgersweier bis NU-Gengenbach

Zustand: 2-streifig, b = 8,60 m;
WB-Maßnahme (BVWP 2004)
Ziel: 4-streifiger Ausbau mit RQ 20 (mit Mittelstreifen)
L = 5,4 km; Ausbaurkosten > 20 Mio. €
PFB am 18.11.08 rechtskräftig; in Bau seit 2010

1b

NU-Gengenbach bis Gengenbach-Süd

Zustand: 2-streifig, b = 8,60 m;
WB-Maßnahme (BVWP 2004)
Ziel: 3-streifiger Ausbau ohne Mitteltrennung
L = 4,2 km; Ausbaurkosten rd. 5,4 Mio. €
1. Offenlage Planfeststellungsentswurf
13.05.2014 – 12.05.2014
2. Offenlage PF-Entwurf Frühjahr 2015

2

Gengenbach-Süd bis Biberach-Nord

Zustand: 3-streifig, b = 11,50 m,
WB-Maßnahme (BVWP 2004)
L = 5,6 km
Ziel: keine weitere Maßnahme; Markierung wurde
angepasst

3a

Biberach-Nord bis Steinach

Zustand: 2-streifig, b = 10,00 m,
Keine BVWP 2004-Maßnahme
WB-Maßnahme (BVWP 2004)
Ziel: 3-streifiger Ausbau ohne Mitteltrennung
L = 4,0 km;
fertiggestellt u. unter Verkehr seit 2010

3b

Steinach bis Haslach

Zustand: 2-streifig, b = 10,00 m,
Keine BVWP 2004-Maßnahme
WB-Maßnahme (BVWP 2004)
Ziel: 3-streifiger Ausbau ohne Mitteltrennung
L = 2,9 km; Ausbaurkosten rd. 4,8 Mio. €
Genehmigung RE-Entwurf 10.01.2014;
Planfeststellungsentswurf in Bearbeitung;
PF-Verfahren ab 2015

Ortsumgehung Haslach

Bedarfsplan - Maßnahme
Zustand: 2-streifige Ortsdurchfahrt
VB-Maßnahme im BVWP 2004
Ziel: 3-streifiger Neubau ohne Mitteltrennung
L = 3,1 km; ca. 45 Mio. €
Variantenvergleich zur Entscheidung beim BMVBS

Planlegende :

-  2-str. Bestand
-  3-str. Bestand
-  1-str. Neubau
-  2-str. Neubau
-  3-str. Neubau

Zeitschiene für Ausbauabschnitte der B33 Kinzigtal aus heutiger Sicht

Streckenabschnitt	Ausbaugrad	Planungsstand	Bautermin
OG - Elgersweier – Gengenbach/Nord Länge 5,4 km	4-streifig		im Bau seit 2010 Fertigstellung 2017 - 2018
Gengenbach/Nord – Gengenbach/Süd Länge 4,2 km	3-streifig	PF-Verfahren läuft Erörterung Frühjahr 2015	Baubeginn frühestens ab 2017
Steinach - Haslach Länge 2,9 km	3-streifig	PF-Entwurf wird zur Zeit aufgestellt. PF-Verfahren ab Frühjahr 2015	Baubeginn frühestens ab 2018



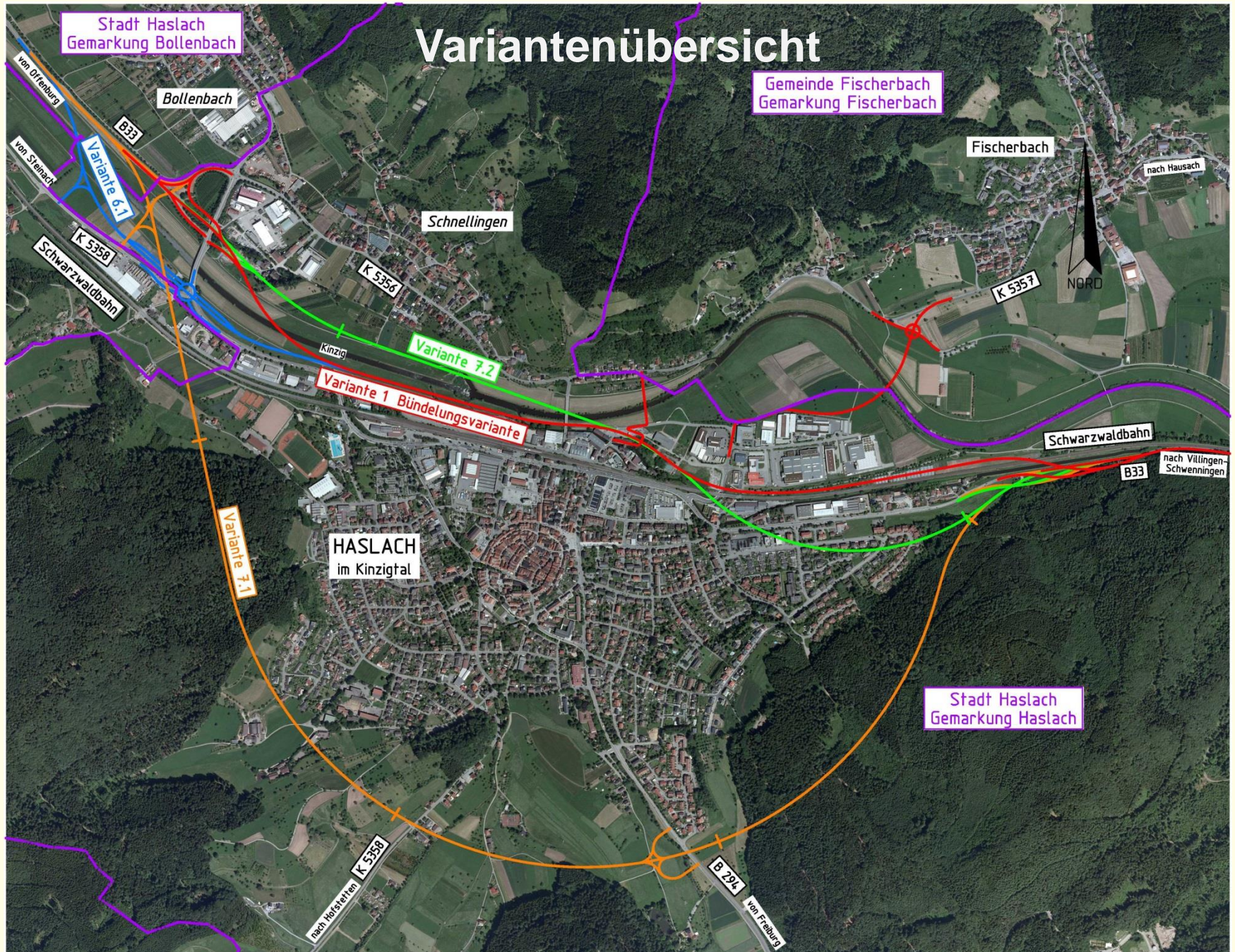
Baden-Württemberg

REGIERUNGSPRÄSIDIUM FREIBURG

B33 – Verbesserung des Verkehrsflusses auf der Stadtdurchfahrt Haslach



Variantenübersicht



Stadt Haslach
Gemarkung Bollenbach

Gemeinde Fischerbach
Gemarkung Fischerbach

Stadt Haslach
Gemarkung Haslach



HASLACH
im Kinzigtal

Bollenbach

Fischerbach

Schnellingen

nach Hausach

nach Haslach
K 5359

B 224
von Freiburg

Schwarzwaldbahn

nach Villingen-
Schwenningen

Schwarzwaldbahn
K 5358

K 5357

K 5356

Variante 7.2

Variante 1 Bündelungsvariante

Variante 6.1

Variante 7.1

von Ofenburg
von Steinach

B33

Bollenbach

nach Haslach
K 5359

B 224
von Freiburg

Schwarzwaldbahn

nach Villingen-
Schwenningen

Schwarzwaldbahn
K 5358

K 5357

K 5356

Variante 7.2

Variante 1 Bündelungsvariante

Variante 6.1

Variante 7.1

von Ofenburg
von Steinach

B33

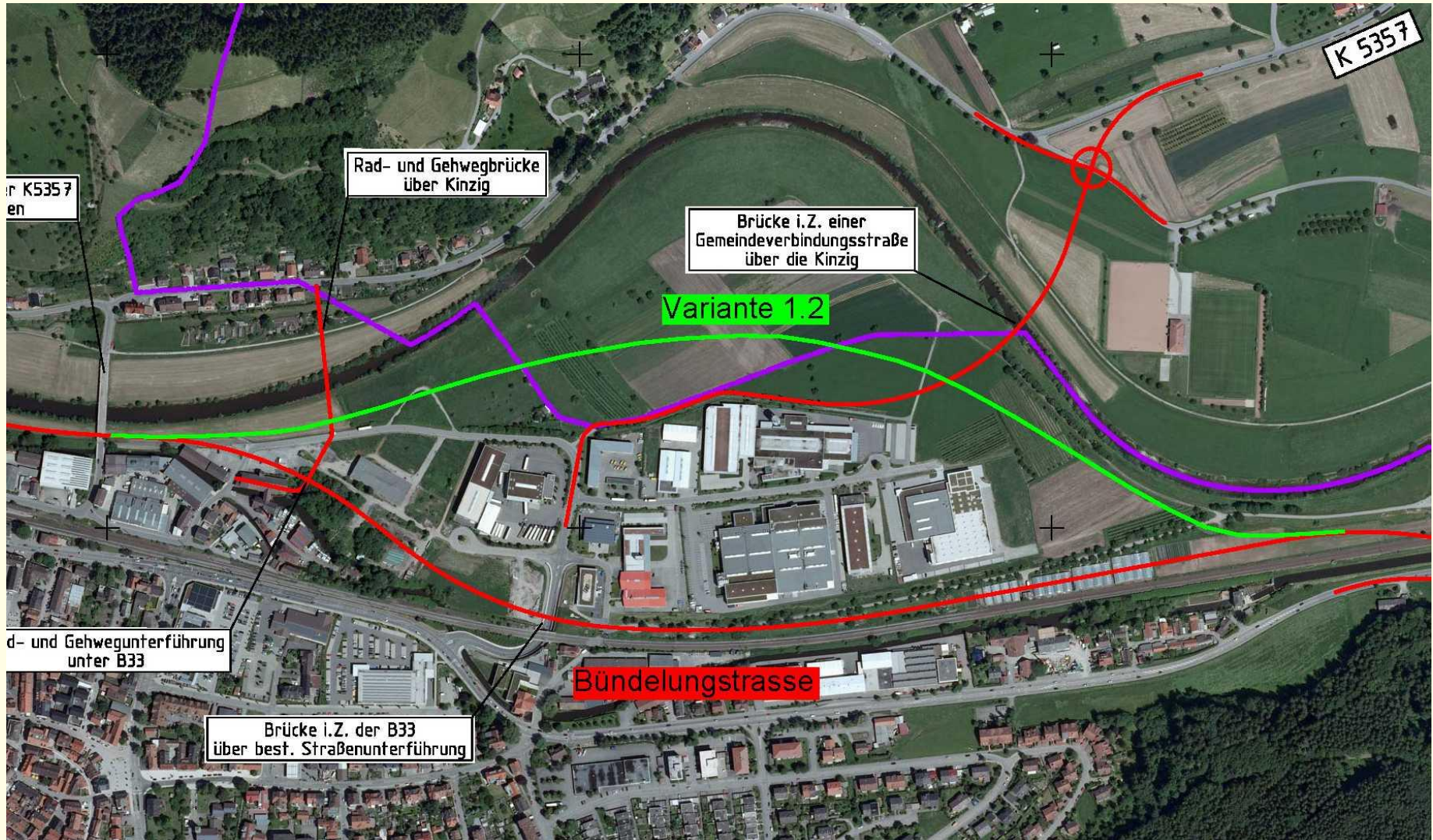
Bollenbach

Maßnahmen zugunsten der Stadt Haslach

- Entscheidung für „Bündelungsvariante“/ gegen „Variante 1,2“
- Korrektur der Linienführung im Bereich „Sägewerk“ zwecks besserer Nutzung der verfügbaren Restflächen
- Verlegung des Halbanschlusses „Haslach/Ost“ nach Osten
- Änderung der Linienführung der Gemeindeverbindung zwischen Haslach und Fischerbach
- Verlegung des Standortes des neuen Geh- und Radwegsteiges über Kinzig zwischen OT Herrenberg und Haslach-Zentrum
- Ergänzung Gemeindeverbindungsstraße Haslach – Fischerbach mit kombinierten Rad-/ Gehweg



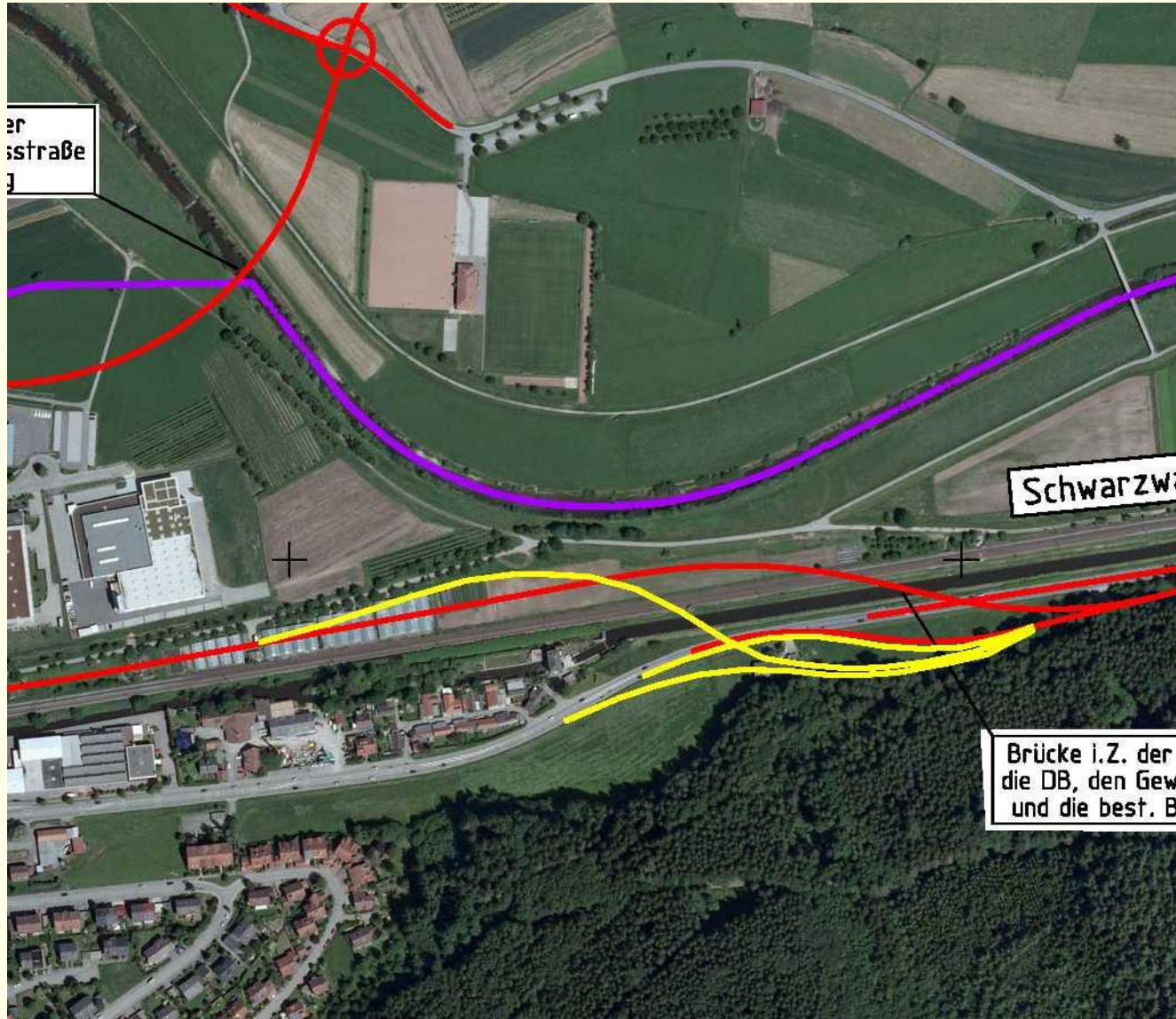
Variante 1.2 und Bündelungstrasse



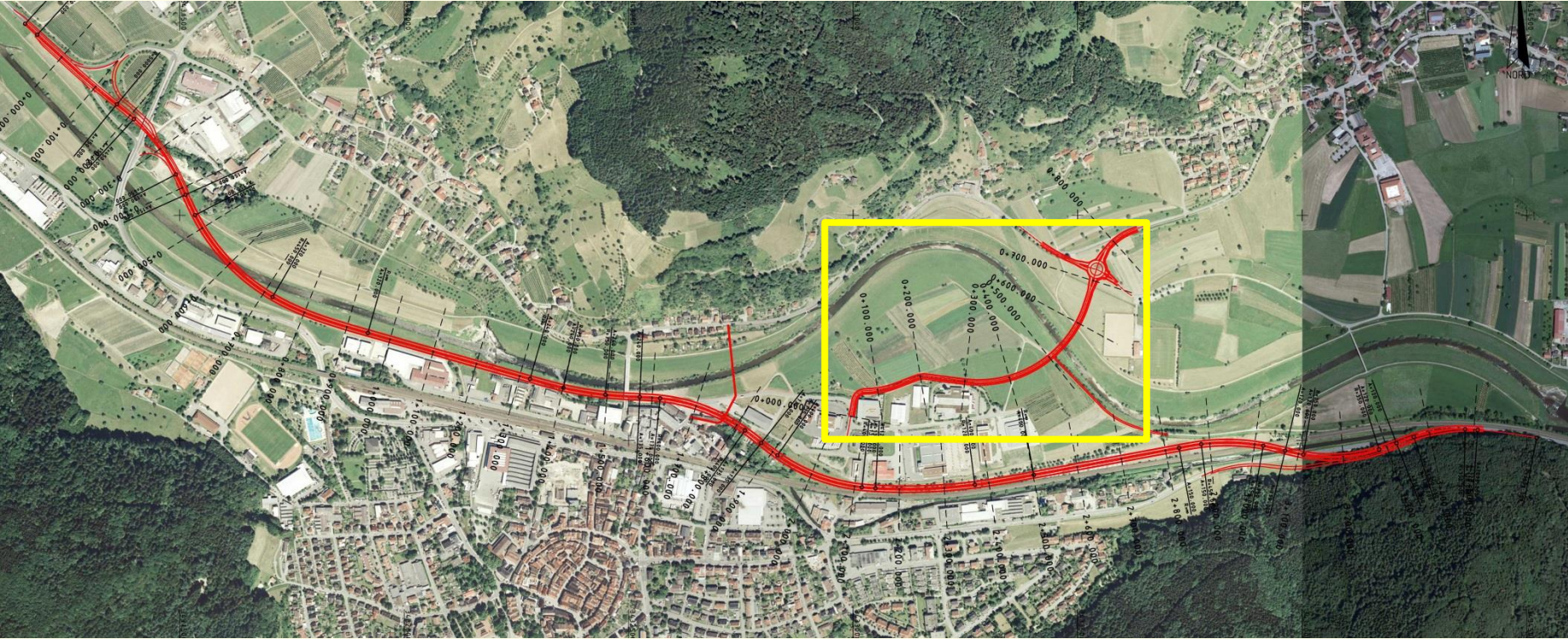
Bündelungstrasse



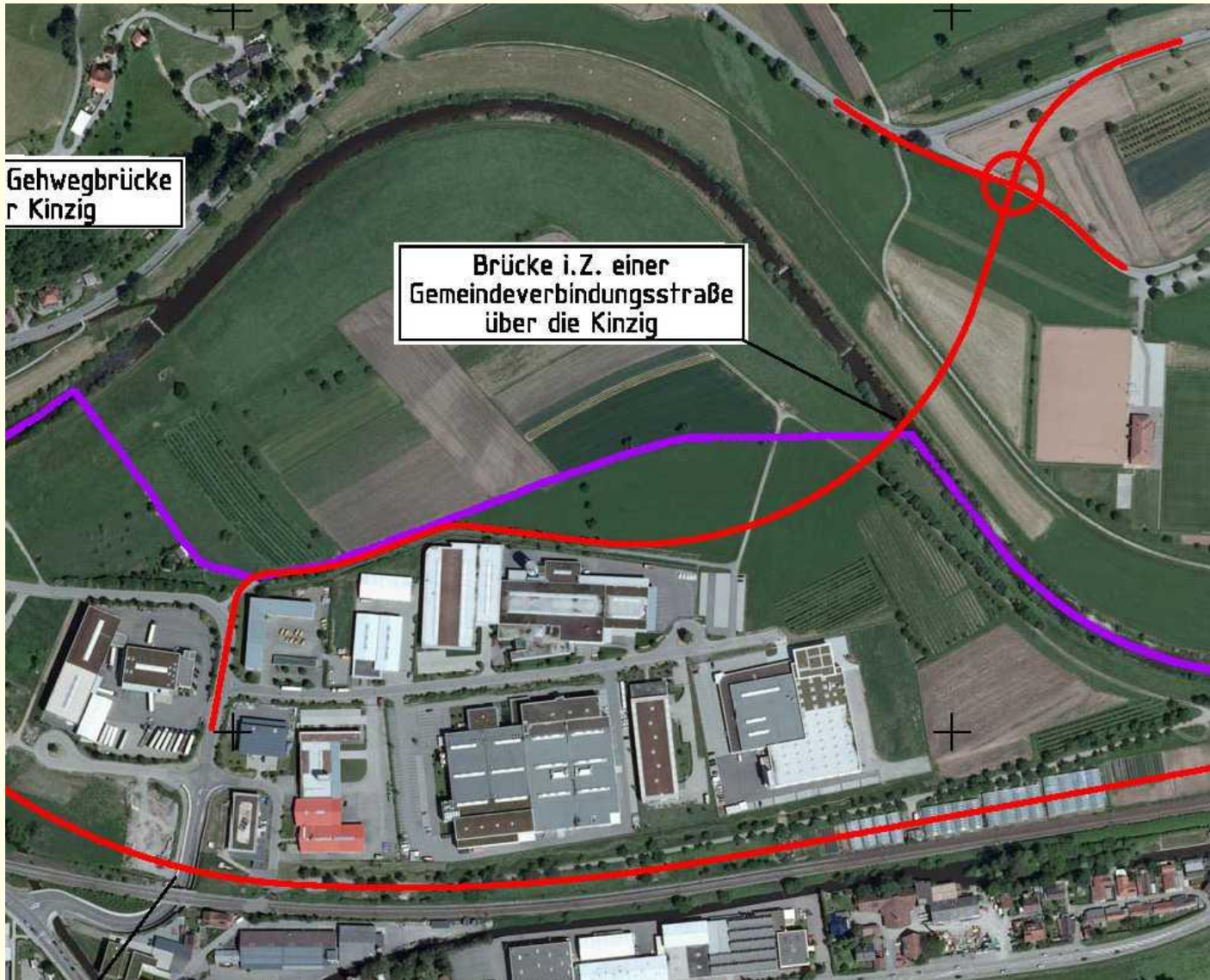
Verlegung Halbanschluss Haslach/Ost



Bündelungstrasse



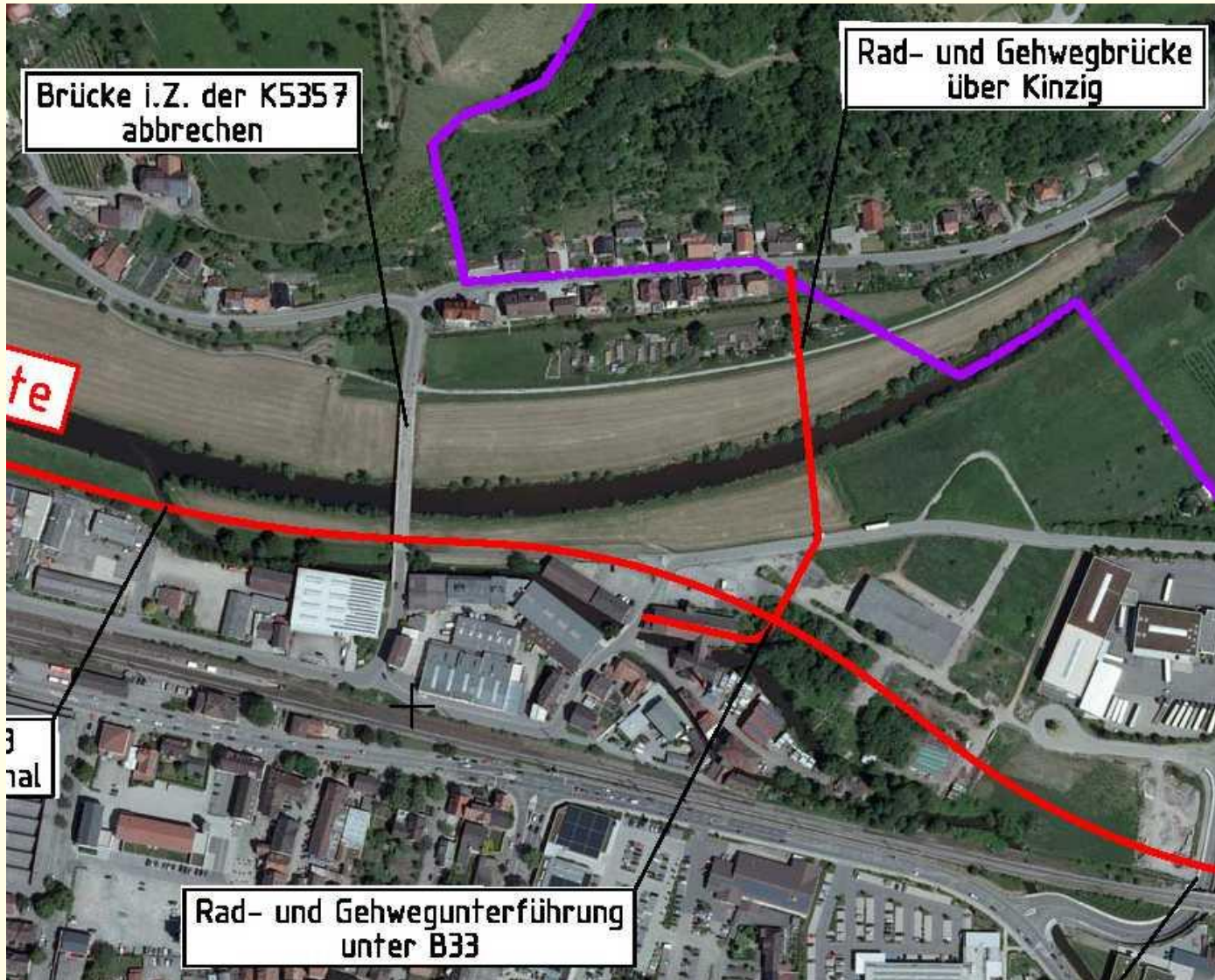
Änderung Linienführung GV-Str. Haslach-Fischerbach



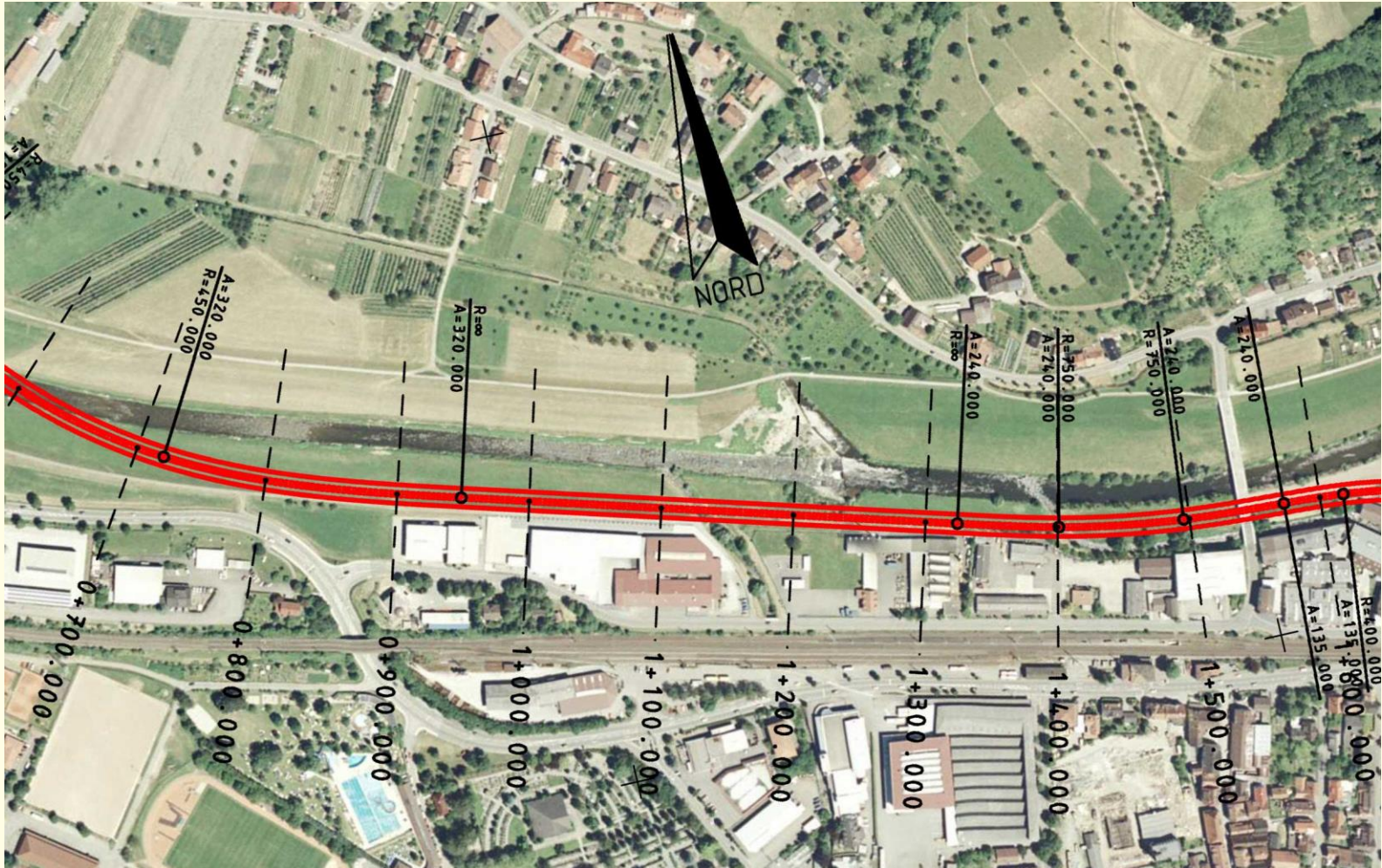
Bündelungstrasse



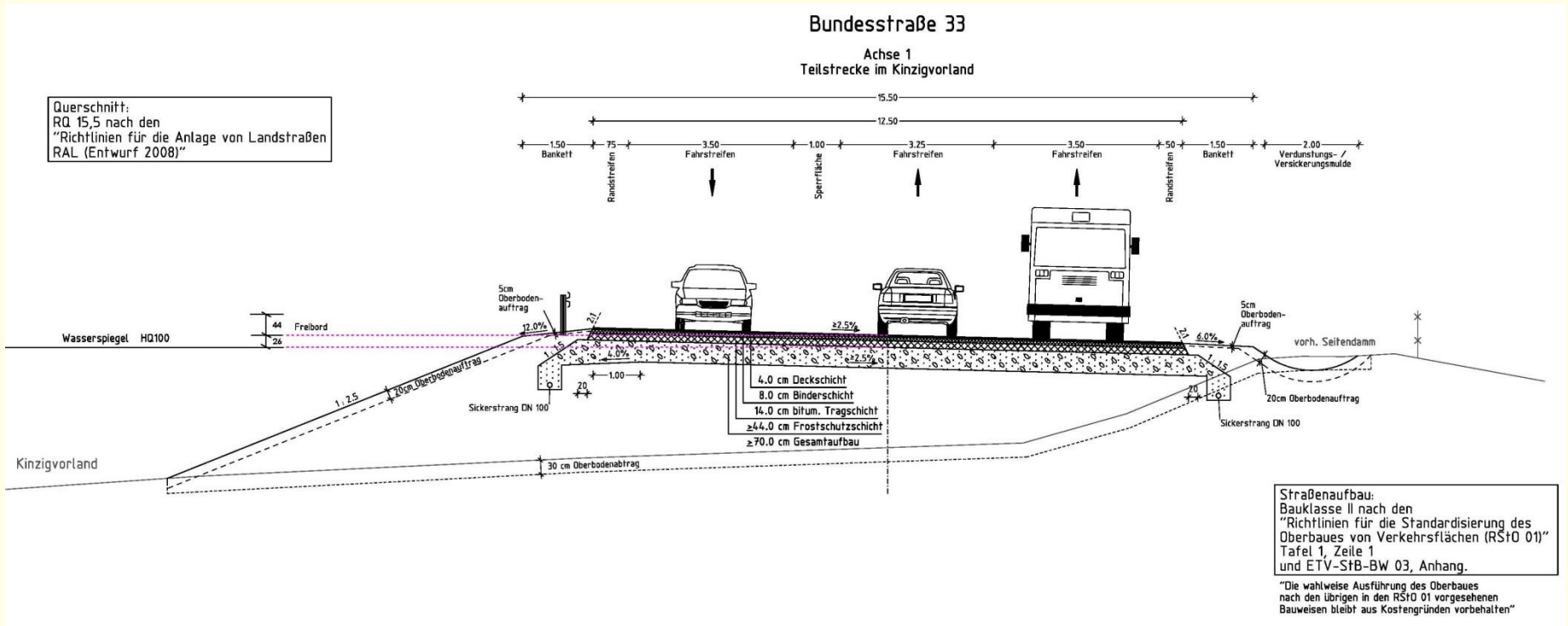
Verlegung Standort neue Geh- und Radwegbrücke über Kinzig



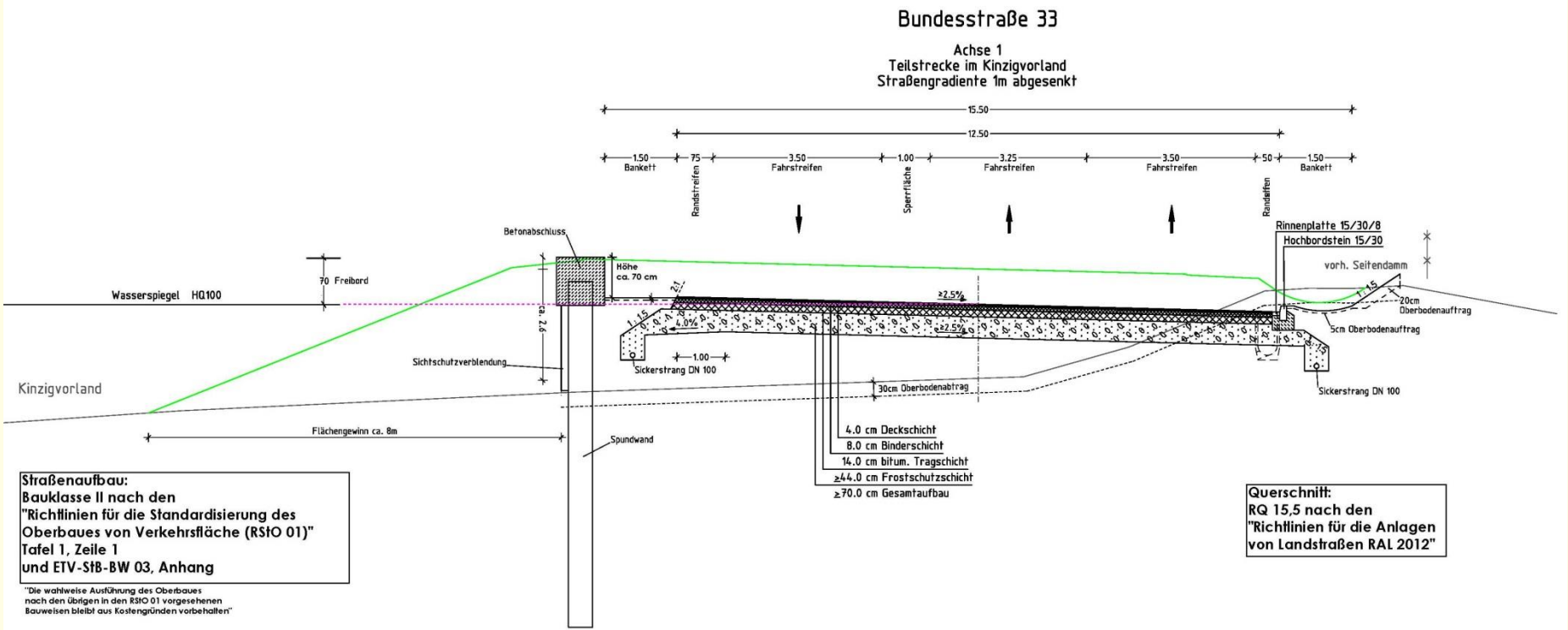
Tieferlegung im Bereich des südlichen HW-Deiches



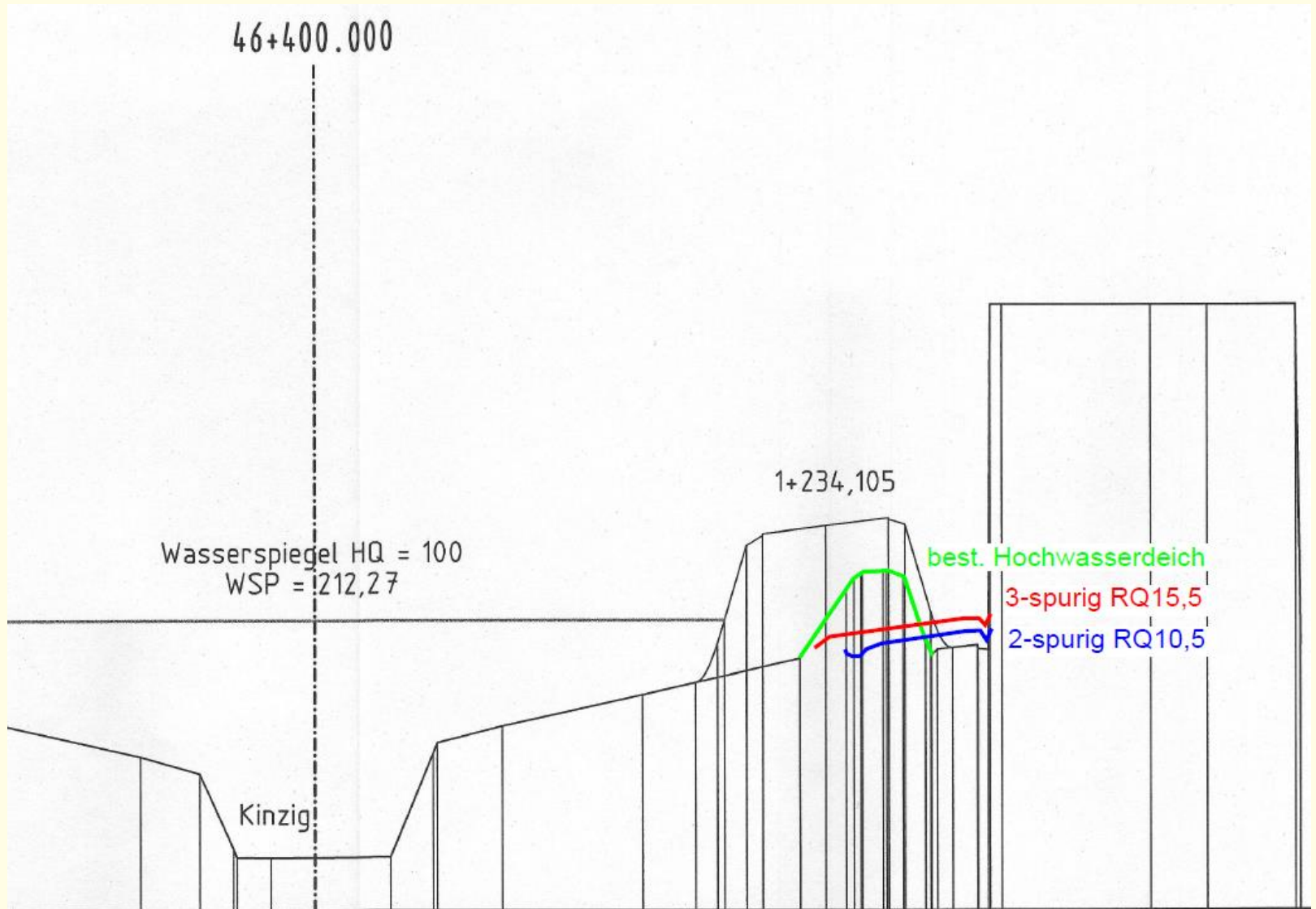
Regelquerschnitt mit flacher Böschung



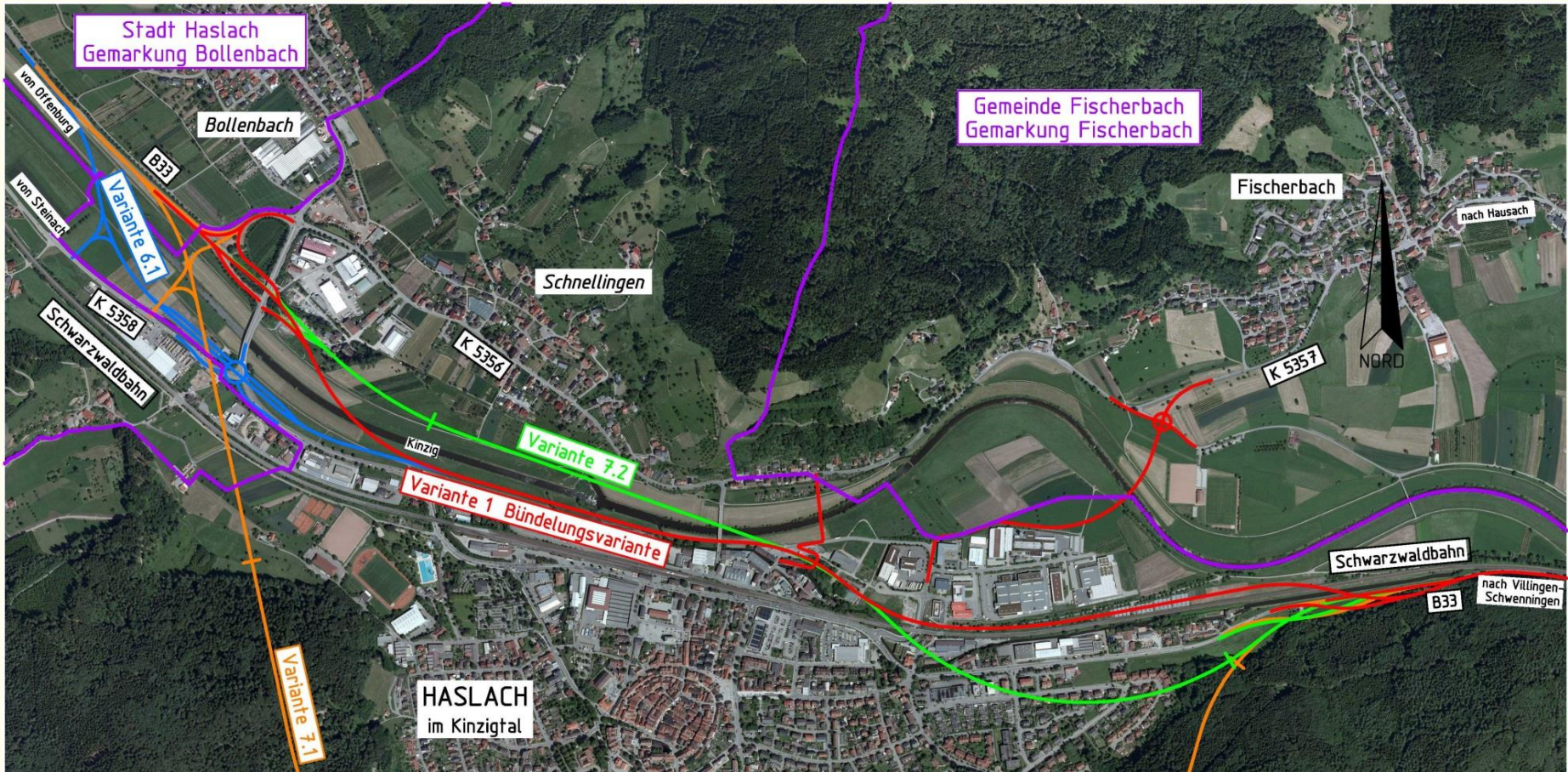
Regelquerschnitt mit Spundwand



Flussquerschnitt



Variantenvergleich zwischen Variante 7.2 und Bündelungsvariante



Variantenvergleich

	Bündelungstrasse	Tunnelvariante 7.2
Baulänge gesamt	ca. 3.5 km (B33neu) +1,0 km nach Fischerbach (K5357)	ca. 3,6 km (B33neu), davon 2,2 km Tunnel
Brückenbauwerke	8	1
Tunnel	-	1
Flächenangaben Neuersiegelung Flächenverbrauch	ca. 4,5 ha ca. 8,0 ha	ca. 2,2 ha ca. 3,0 ha
Regelquerschnitt	RQ15,5 (dreistreifig)	RQ11,5 / RQ11T (zweistreifig)
RAL 2012	eingehalten	nicht eingehalten
Verkehrsbelastung Prognose 2030	ca. 18.000 Kfz/24h; vollständige Aufnahme des Durchgangsverkehr	ca. 18.000 Kfz/24h; vollständige Aufnahme des Durchgangsverkehr
Verbesserung im nachgeordneten Netz	neue kurze Verbindung zwischen Haslach+Fischerbach, auch für Radfahrer	keine Veränderungen alte Verbindung bleibt erhalten
Verkehrsqualität, Sicherheit	Gut, da Überholmöglichkeiten, Leistungsreserven	Befriedigend
Landschaftszerschneidung	Mittel	Gering
Beeinträchtigung von Grundwasserströmen	Gering	zu erwarten
Eingriff in empfindliche Naturräume/FFH/Biotope	Gering (evtl. Hangeinschnitt am Bauende)	Gering
Lärmschutzmaßnahmen (16. BImSchV)	Erforderlich; auch bei Schnelllingen	Voraussichtlich keine
Baukosten	Ca. 45 Mio. €	Ca. 110 Mio. € (ohne Rettungstollen)
Nutzen- / Kostenverhältnis	Besser	Schlechter
Realisierungschance	besser	schlechter



Vielen Dank für Ihre Aufmerksamkeit

Gert Lustinetz, Datum 29.01.2014



Baden-Württemberg
REGIERUNGSPRÄSIDIUM FREIBURG